

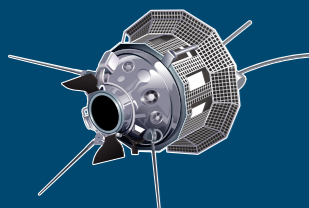
LES GRANDES DATES DE LA CONQUÊTE SPATIALE

3 novembre 1957

La chienne Laïka devient le premier être vivant envoyé dans l'espace. Elle meurt environ sept heures après le décollage.

4 octobre 1957

Mise en orbite du premier satellite (Sputnik 1) par les Soviétiques.



2 janvier 1959

La sonde spatiale soviétique Luna 1 est le premier engin spatial à s'approcher de la Lune.

12 avril 1961

Le Soviétique Youri Gagarine devient le premier être humain dans l'espace.

29 juillet 1958

La NASA, l'agence spatiale américaine, est créée.

16 juin 1963

La Soviétique Valentina Terechkova devient la première femme dans l'espace.

24 décembre 1968

Apollo 8 est la première mission habitée à être placée en orbite autour de la Lune.

21 juillet 1969

Les Américains Neil Armstrong et Buzz Aldrin deviennent les premiers hommes à marcher sur la Lune.

19 mars 1965

Le Soviétique Alexei Leonov est le premier homme à sortir dans l'espace.

31 mai 1975

Création de l'ESA, l'agence spatiale européenne, 17 ans après l'agence américaine.

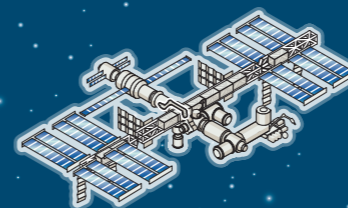
12 avril 1981

Les États-Unis font décoller Columbia, la première navette spatiale. Contrairement à une fusée, une navette est conçue pour revenir sur Terre.



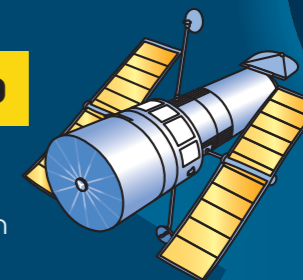
20 novembre 1988

La première partie de l'ISS, la Station spatiale internationale est mise en orbite.



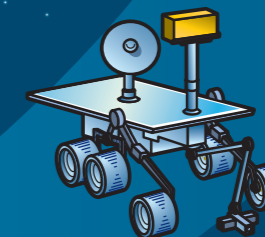
25 avril 1990

Mise en orbite du télescope spatial européen et américain Hubble.



6 août 2012

Le robot Curiosity se pose sur Mars.



12 novembre 2014

Philae, un rover créé par des Européens, se pose sur la comète Tchouri.

1994

La sonde américaine Clementine reste 70 jours en orbite lunaire, pour réaliser la première carte topographique de la Lune.

3 janvier 2019

La sonde chinoise Change 4, se pose sur la face cachée de la Lune.

DICO

En orbite tournant autour d'un astre.

Satellite (ici) machine tournant autour d'un astre.

Soviétique de l'URSS.

Sonde (ici) engin spatial inhabité chargé d'étudier un astre.

Conçu (ici) pensé et fabriqué.

Topographique (ici) du relief.

Rover (ici) sonde capable de se déplacer sur un astre.

Comète corps céleste composé de glace et de poussière, tournant autour d'une étoile.

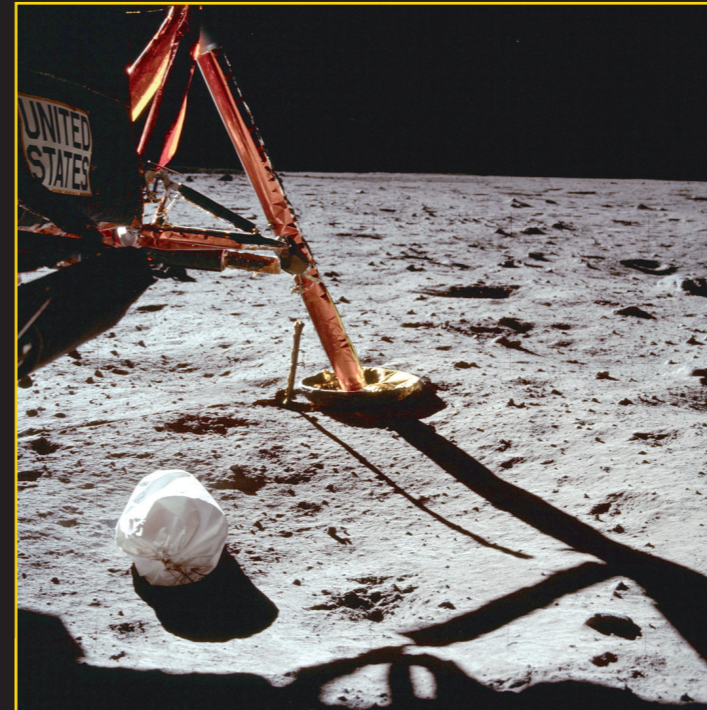
Face cachée (ici) côté de la Lune invisible en permanence depuis la Terre.

L'ALBUM PHOTO

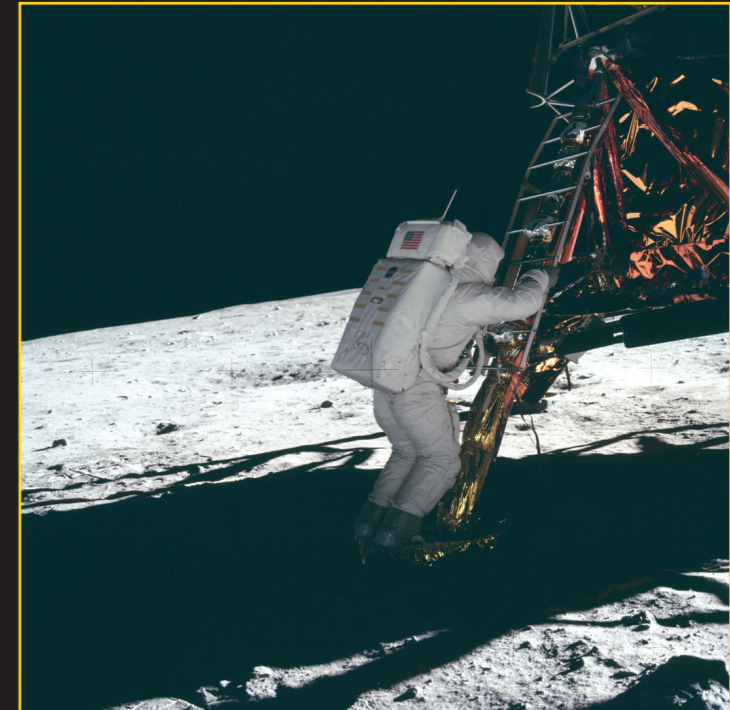
Photos NASA

Pour immortaliser l'événement, les astronautes ont utilisé un appareil photo de la marque suédoise Hasselblad. Il s'agit d'un modèle moyen format, produisant des images carrées. 339 photos ont été prises depuis le sol de la Lune.

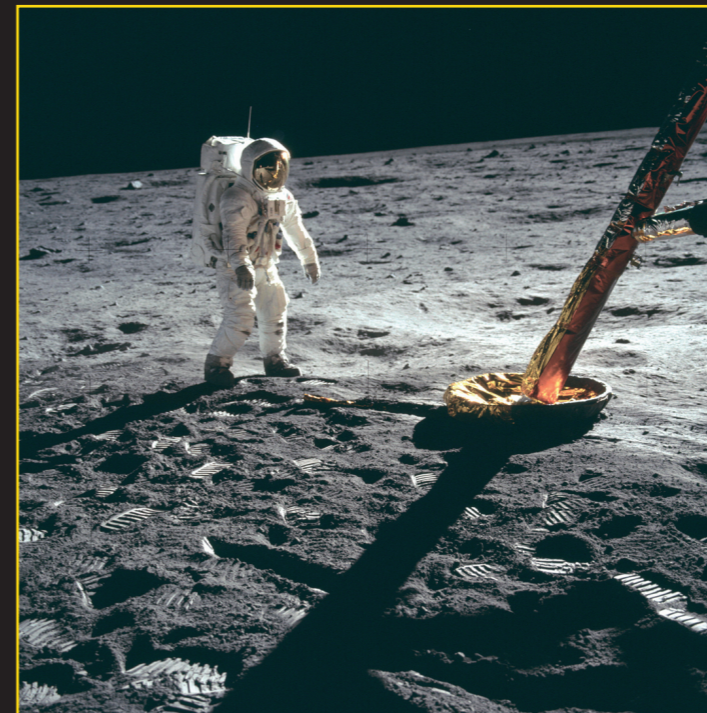
L'astronaute Buzz Aldrin, photographié par Armstrong, tandis qu'il descend l'échelle du module lunaire.



Ceci est la première photo prise par Armstrong sur le sol lunaire.



Buzz Aldrin posant à son tour le pied sur la Lune.

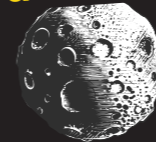


Buzz Aldrin se déplaçant près du module lunaire.



Empreinte de pas de Buzz Aldrin, photographiée par Armstrong.

LE SAVIEZ-VOUS ?



Les petites croix noires visibles sur les photos sont des repères. Ils proviennent d'un système de marquage intégré à l'appareil photo et permettent de mesurer les distances et la taille des objets photographiés.

Sur la première photo prise sur la Lune, on aperçoit un sac poubelle blanc, jeté par Armstrong depuis le LM pour l'alléger, en prévision du voyage retour. Il contient des emballages de nourriture et d'autres objets inutiles à la suite de la mission.